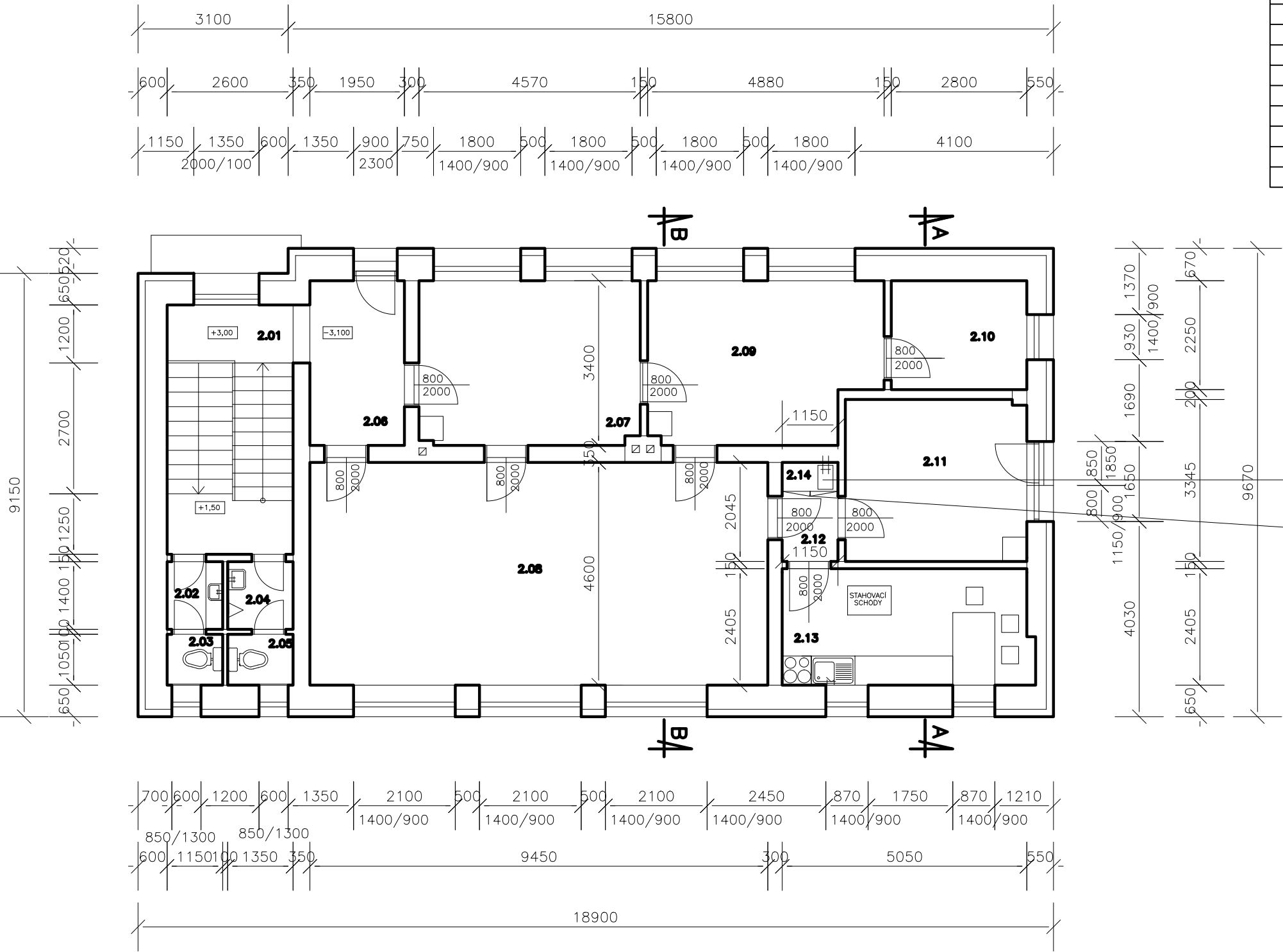


LEGENDA MISTNOSTI

OZNAC.	POPIS MISTNOSTI	PLOCHA	PODLAHA	STENA
2.01	CHODBA–SCHODIŠTĚ	13,30	KER. DLAŽBA	VOŠ
2.02	PŘEDSÍŇ WC ŽENY	1,61	KER. DLAŽBA	VOŠ+OB.2,0M
2.03	WC ŽENY	1,21	KER. DLAŽBA	VOŠ+OB.2,0M
2.04	PŘEDSÍŇ WC MUŽI	1,90	KER. DLAŽBA	VOŠ+OB.2,0M
2.05	WC MUŽI	1,42	KER. DLAŽBA	VOŠ+OB.2,0M
2.06	VSTUPNÍ HALA	6,63	KOBEREC	VOŠ
2.07	KANCELÁŘ	15,45	KOBEREC	VOŠ
2.08	ZASEDACÍ MÍSTNOST	43,47	LINO	VOŠ
2.09	KANCELÁŘ	15,45	KOBEREC	VOŠ
2.10	ROZHLAS	6,30	KOBEREC	VOŠ
2.11	KANCELÁŘ STAROSTY	12,23	LINO	VOŠ
2.12	PŘEDSÍŇ	1,41	LINO	VOŠ
2.13	DENNÍ MÍSTNOST	11,95	LINO	VOŠ
2.14	ÚKLIDOVÁ SKŘÍŇ	0,85	KER.DLAŽBA	VOŠ+ ob.2,0m
	CELKEM	133,18		



nová úklidová skříň,obklad stěn rako ,výška 2 m
plocha obkladu 4,5 m²,nová výlevka

nová dvoukřídlová dvířka s nadsvětlíkem
dvířka 1150/2000,nadsvětlík 1150/550 mm

VYPRACOVAL :		ZODP.PROJEKTANT	MUSILOVÁ MARIE
MUSILOVÁ MARIE		MUSILOVÁ MARIE	
STAVEBNÍK :	Obec Všemina,zastoupená starostou Robertem Tomášů		
MÍSTO STAVBY :	k.ú.Všemina parc.č.st.52/1		
NÁZEV STAVBY :	STAVEBNÍ ÚPRAVY BUDOVY OÚ VŠEMINA čp.162		
STAVEBNÍ PROFESE	PŮDORYS 2.NP,dispozice		
MUSILOVÁ MARIE	PROJEKTOVÁNÍ STAVEB 756 21 RATIBOŘ 350 IČO 12116459		
DATUM :	5/2016		
MĚŘÍTKO :	1:100		
ZAK.ČÍS.	25/2016		
OZN.VÝKRESU :	11		
SPECIF			